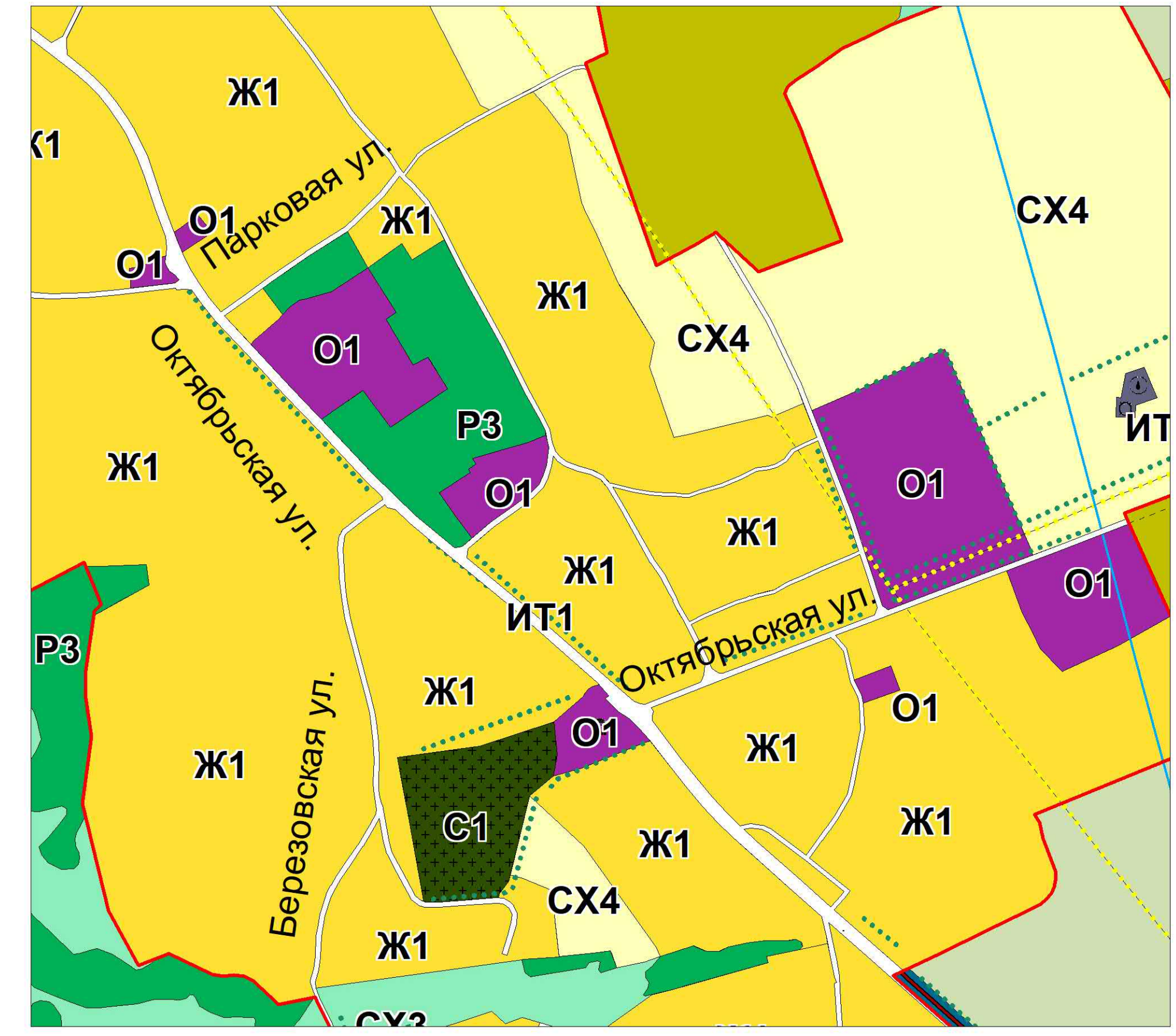
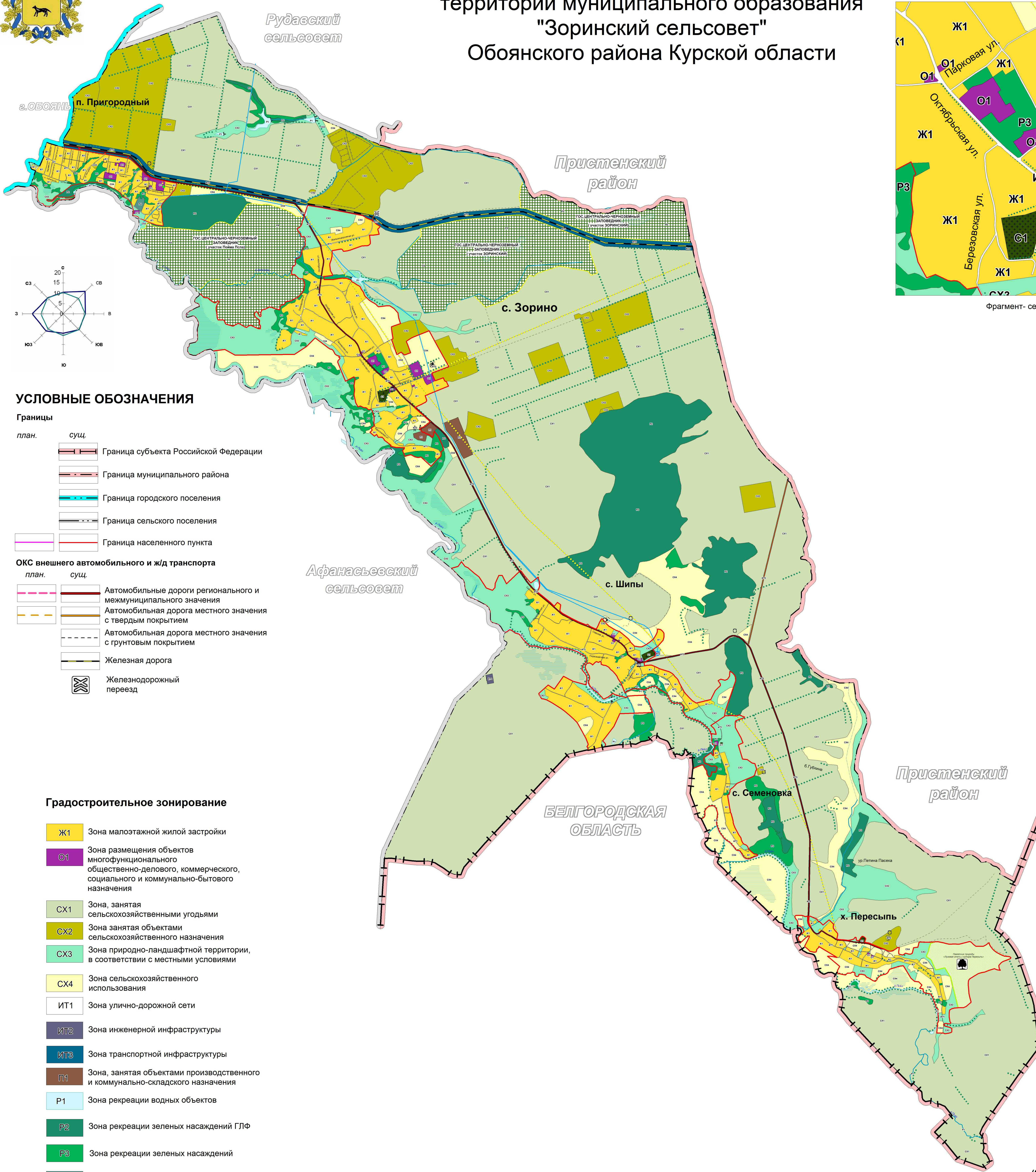




# Карта градостроительного зонирования территории муниципального образования "Зоринский сельсовет" Обоянского района Курской области

УТВЕРЖДЕНО  
решением Представительного собрания  
Обоянского района Курской области  
от \_\_\_\_\_ 2021 года № \_\_\_\_\_



Фрагмент- село Зорино (масштаб 1:5000)

## УСЛОВНЫЕ ОБОЗНАЧЕНИЯ

### Границы

- | план. | сущ. | Границы                               |
|-------|------|---------------------------------------|
|       |      | Граница субъекта Российской Федерации |
|       |      | Граница муниципального района         |
|       |      | Граница городского поселения          |
|       |      | Граница сельского поселения           |
|       |      | Граница населенного пункта            |

### ОКС внешнего автомобильного и ж/д транспорта

- | план. | сущ. | ОКС   |
|-------|------|---|
|       |      | Автомобильные дороги регионального и межмуниципального значения |
|       |      | Автомобильная дорога местного значения с твердым покрытием      |
|       |      | Автомобильная дорога местного значения с грутовым покрытием     |
|       |      | Железная дорога   |
|       |      | Железнодорожный переезд   |

### Градостроительное зонирование

- Ж1** Зона малоэтажной жилой застройки
- О1** Зона размещения объектов многофункционального общественно-делового, коммерческого, социального и коммунально-бытового назначения
- СХ1** Зона, занятая сельскохозяйственными угодьями
- СХ2** Зона занятая объектами сельскохозяйственного назначения
- СХ3** Зона природно-ландшафтной территории, в соответствии с местными условиями
- СХ4** Зона сельскохозяйственного использования
- ИТ1** Зона улично-дорожной сети
- ИТ2** Зона инженерной инфраструктуры
- ИТ3** Зона транспортной инфраструктуры
- П1** Зона, занятая объектами производственного и коммунально-складского назначения
- Р1** Зона рекреации водных объектов
- Р2** Зона рекреации зеленых насаждений ГЛФ
- Р3** Зона рекреации зеленых насаждений
- Р4** Зона рекреации. Отдыха населения
- Р5** Зона рекреации. Особо охраняемая природная территория - Государственный природный биосферный заповедник
- Р6** Зона рекреации. Особо охраняемая природная территория - Памятник природы
- С1** Зона размещения кладбищ
- С2** Зона скотомогильника

### Объекты улично-дорожной сети населенного пункта

- | план. | сущ. | Объекты       |
|-------|------|---------------|
|       |      | Улицы, дороги |
|       |      | Проезды       |

### ОКС транспортных сооружений

- Мостовое сооружения
- Плотина, дамбо

### Растительность

- Леса густые, питомники, сплошные заросли кустарника
- Озеленение вдоль дорог
- Сады

### Поверхностные водные объекты

- Река, ручей
- Пруды, озера
- Болото, заболоченность

### Здания, строения

- Строения жилые
- Строения нежилые, производственные
- Строения общественные

### ОКС инженерной инфраструктуры

- Газопровод распределительный
- Линия электропередачи 110 кВ
- Трансформаторная подстанция
- Электрическая подстанция 110кВ
- ГРП

### Объекты культурного наследия (ОКН)

- Памятник истории, архитектуры

### ОКС водоснабжения и водоотведения, теплоснабжения

- Водонапорная башня
- Скважина
- Очистные

(ОТПЕЧАТАНА В МАСШТАБЕ 1 : 1100)

| ПРАВИЛА ЗЕМЛЕПОЛЬЗОВАНИЯ И ЗАСТРОЙКИ муниципального образования "Зоринский сельсовет" Обоянского района Курской области   |                          |                                 |       |       |      |   |  |                   |          |      |        |  |   |   |
|---|--------------------------|---------------------------------|-------|-------|------|---|--|-------------------|----------|------|--------|--|---|---|
| Изм.  | Наз. ук.                 | Лист                            | Масш. | Подп. | Дата |   |  |                   |          |      |        |  |   |   |
|   | Рук. проекта<br>Топограф | Воробьева С.Н.<br>Романова Е.А. |       |       |      |   |  |                   |          |      |        |  |   |   |
| <table border="1"> <thead> <tr> <th colspan="3">Главному материалу обоснования вносим изменений в Правила землепользования и застройки муниципального образования "Зоринский сельсовет" Обоянского района Курской области</th> </tr> <tr> <th>Страница</th> <th>Лист</th> <th>Листов</th> </tr> </thead> <tbody> <tr> <td></td> <td>1</td> <td>2</td> </tr> </tbody> </table> |                          |                                 |       |       |      | Главному материалу обоснования вносим изменений в Правила землепользования и застройки муниципального образования "Зоринский сельсовет" Обоянского района Курской области |  |                   | Страница | Лист | Листов |  | 1 | 2 |
| Главному материалу обоснования вносим изменений в Правила землепользования и застройки муниципального образования "Зоринский сельсовет" Обоянского района Курской области   |                          |                                 |       |       |      |   |  |                   |          |      |        |  |   |   |
| Страница  | Лист                     | Листов                          |       |       |      |   |  |                   |          |      |        |  |   |   |
|   | 1                        | 2                               |       |       |      |   |  |                   |          |      |        |  |   |   |
| <table border="1"> <thead> <tr> <th colspan="2">Мета-градостроительное зонирование территории муниципального образования "Зоринский сельсовет" Обоянского района Курской области. Масштаб 1:25000</th> </tr> </thead> <tbody> <tr> <td colspan="2">ИП Воробьева С.Н.</td> </tr> </tbody> </table>   |                          |                                 |       |       |      | Мета-градостроительное зонирование территории муниципального образования "Зоринский сельсовет" Обоянского района Курской области. Масштаб 1:25000                         |  | ИП Воробьева С.Н. |          |      |        |  |   |   |
| Мета-градостроительное зонирование территории муниципального образования "Зоринский сельсовет" Обоянского района Курской области. Масштаб 1:25000   |                          |                                 |       |       |      |   |  |                   |          |      |        |  |   |   |
| ИП Воробьева С.Н.   |                          |                                 |       |       |      |   |  |                   |          |      |        |  |   |   |