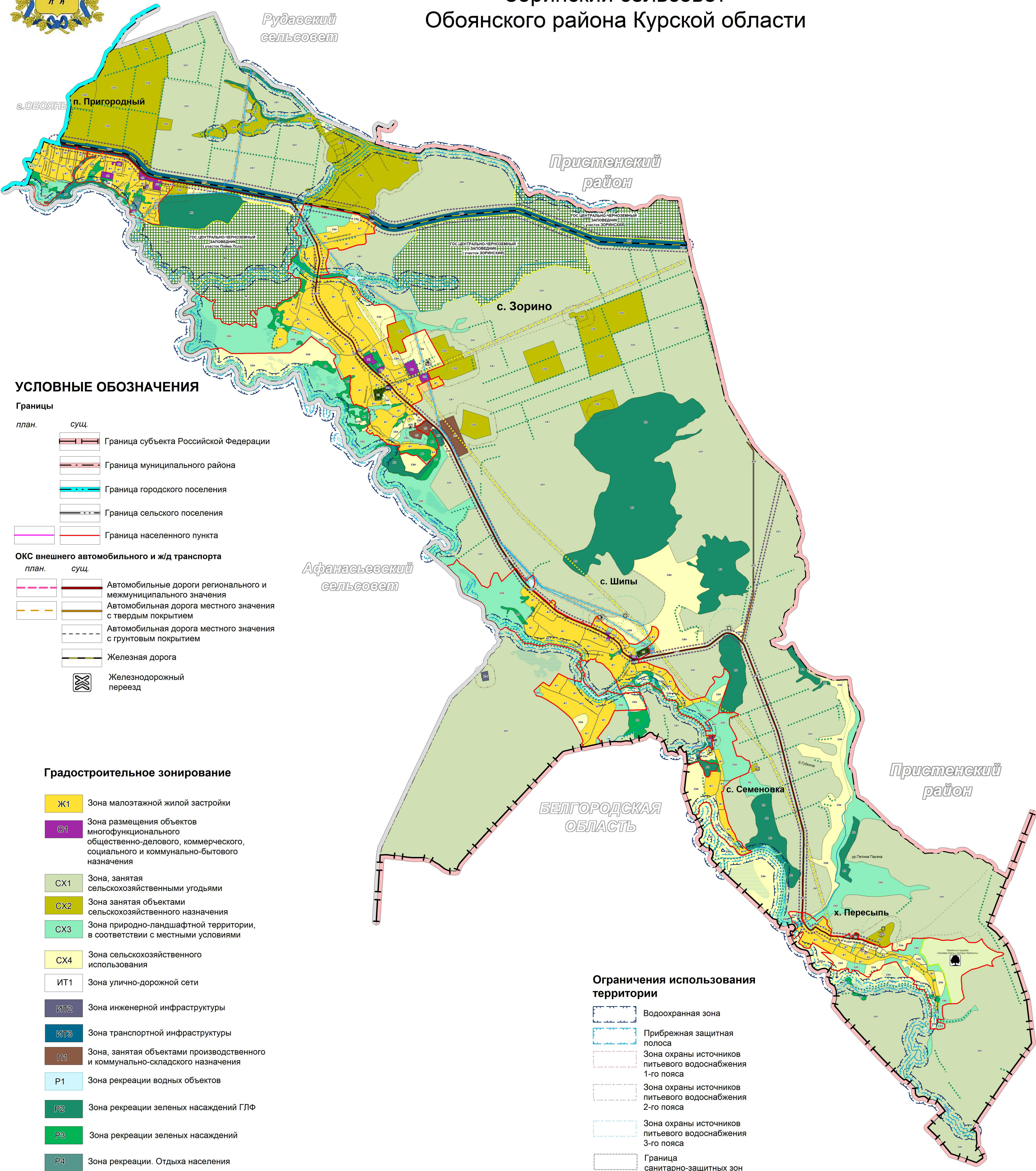
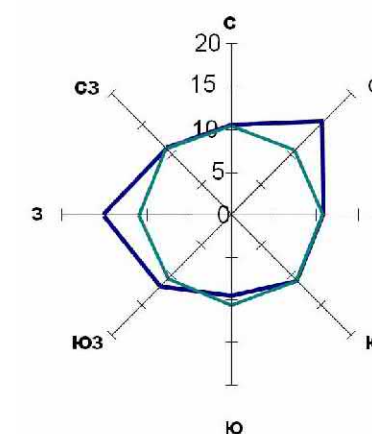




Карта границ зон с особыми условиями
использования территории муниципального образования
"Зоринский сельсовет"
Обоянского района Курской области



УСЛОВНЫЕ ОБОЗНАЧЕНИЯ

Границы

- план. сущ.
- Граница субъекта Российской Федерации
 - Граница муниципального района
 - Граница городского поселения
 - Граница сельского поселения
 - Граница населенного пункта

ОКС внешнего автомобильного и ж/д транспорта

- план. сущ.
- Автомобильные дороги регионального и межмуниципального значения
 - Автомобильная дорога местного значения с твердым покрытием
 - Автомобильная дорога местного значения с грунтовым покрытием
 - Железная дорога
 - Железнодорожный переезд

Градостроительное зонирование

- Ж1 Зона малоэтажной жилой застройки
- О1 Зона размещения объектов многофункционального общественно-делового, коммерческого, социального и коммунально-бытового назначения
- СХ1 Зона, занятая сельскохозяйственными угодьями
- СХ2 Зона, занятая объектами сельскохозяйственного назначения
- СХ3 Зона природно-ландшафтной территории, в соответствии с местными условиями
- СХ4 Зона сельскохозяйственного использования
- ИТ1 Зона улично-дорожной сети
- ИП2 Зона инженерной инфраструктуры
- ИП3 Зона транспортной инфраструктуры
- П1 Зона, занятая объектами производственного и коммунально-складского назначения
- Р1 Зона рекреации водных объектов
- Р2 Зона рекреации зеленых насаждений ГЛФ
- Р3 Зона рекреации зеленых насаждений
- Р4 Зона рекреации. Отдыха населения
- Р5 Зона рекреации. Особо охраняемая природная территория - Государственный природный биосферный заповедник
- Р6 Зона рекреации. Особо охраняемая природная территория - Памятник природы
- С1 Зона размещения кладбищ
- С2 Зона скотомогильника

Ограничения использования территории

- Водоохранная зона
- Прибрежная защитная полоса
- Зона охраны источников питьевого водоснабжения 1-го пояса
- Зона охраны источников питьевого водоснабжения 2-го пояса
- Зона охраны источников питьевого водоснабжения 3-го пояса
- Граница санитарно-защитных зон
- Охранная зона автомобильных дорог (Придорожная полоса)
- Граница санитарного разрыва (санитарная полоса отчуждения)

Объекты улично-дорожной сети населенного пункта

- план. сущ.
- Улицы, дороги
 - Проезды

ОКС транспортных сооружений

- Мостовое сооружения
- Плотина, дамба

Растительность

- Леса густые, питомники, сплошные заросли кустарника
- Озеленение вдоль дорог
- Сады

Поверхностные водные объекты

- Река, ручей
- Пруды, озера
- Болото, заболоченность

Здания, строения

- Строения жилые
- Строения нежилые, производственные
- Строения общественные

ОКС инженерной инфраструктуры

- Газопровод распределительный
- Линия электропередачи 110 кВ
- Трансформаторная подстанция
- Электрическая подстанция 110кВ
- ГРП

Объекты культурного наследия (ОКН)

- Памятник истории, архитектуры

ОКС водоснабжения и водоотведения, теплоснабжения

- Водонапорная башня
- Скважина
- Очистные

						ПРАВИЛА ЗЕМЕЛЬПОЛЬЗОВАНИЯ И ЗАСТРОЙКИ муниципального образования "Зоринский сельсовет" Обоянского района Курской области					
Имя	Имя	Имя	Имя	Имя	Имя	Имя	Имя	Имя	Имя	Имя	Имя
Рук. проекта	Воробьева С.Н.	№ док.		Пол.	Дата	Город	Лист	Лист	Лист	Лист	Лист
Толкователь	Романская Е.А.										
						Карта границ зон с особыми условиями использования территории муниципального образования "Зоринский сельсовет" Обоянского района Курской области. Масштаб 1:25000					
						ИП Воробьева С.Н.					